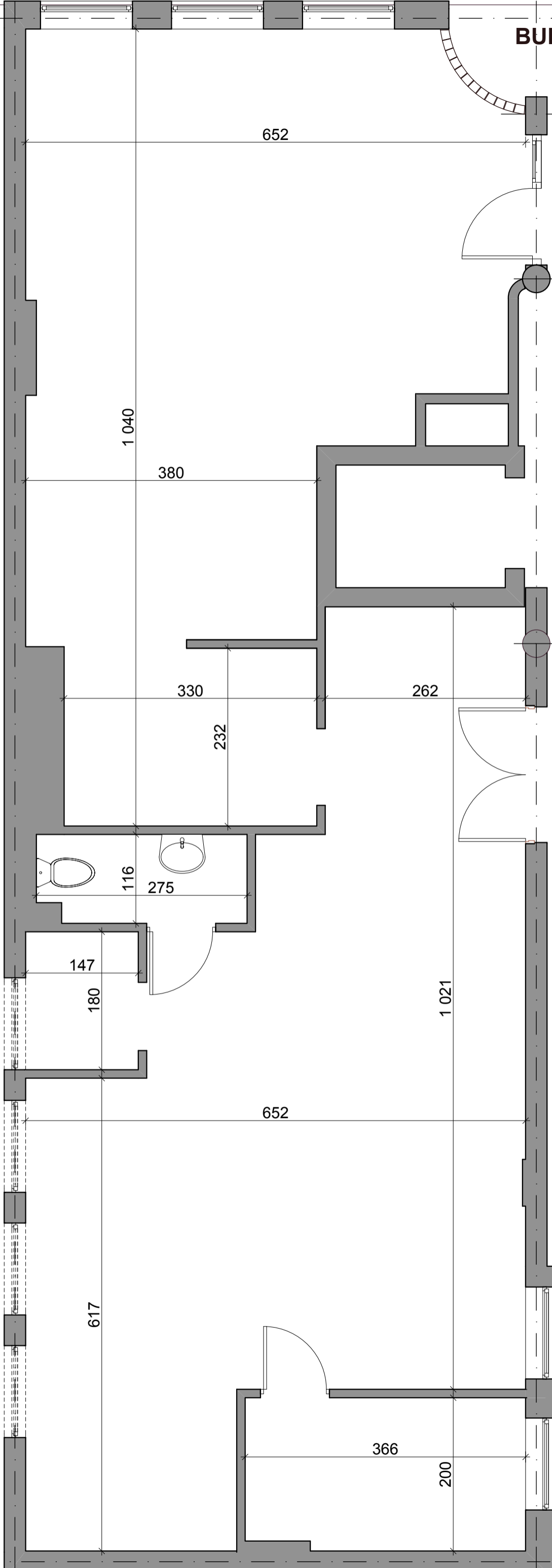


BUDYNEK BIUROWO - USŁUGOWY
 przy ul. Św. Rocha 8, Białystok -
LOKAL NR 5 i 6



LOKAL nr 5 i 6

Powierzchnia lokalu nr 5 - 69,60 m²
Powierzchnia lokalu nr 6 - 52,10 m²
 (pow. obliczona po wewnętrznym obrysie ścian,
 bez uwzględnienia ścian działowych i tynków)

Powierzchnia użytkowa - 117,71 m²

 AUTORSKA PRACOWNIA PROJEKTOWA arch. Agnieszka Urszula Duda		DATA	2021	
		OBIEKT	15-430 Białystok ul. Przejazd 2A lok. 402; tel. 85 746 42 00 BUDYNEK BIUROWO - USŁUGOWY BIAŁYSTOK, ul. Św. Rocha 8	
TEMAT	STAN ISTNIEJĄCY OBIEKTU		SKALA	1:50
RYSUNEK	RZUT FRAGMENTU PARTERU - LOKAL NR 5 i 6		NR RYS.	3
PROJEKTANT	mgr inż. arch. Agnieszka Duda upr. proj. arch. Nr BL/21/90, PD- nr-0099			